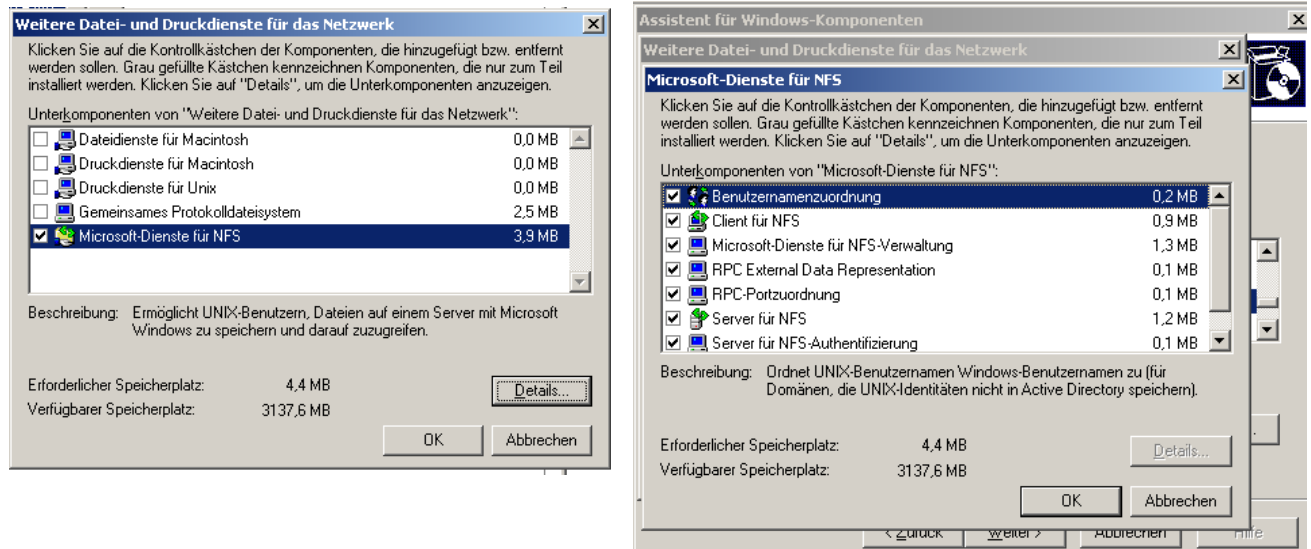


NFS-Share auf Windows 2003 R2 für ESX Zugriff einrichten

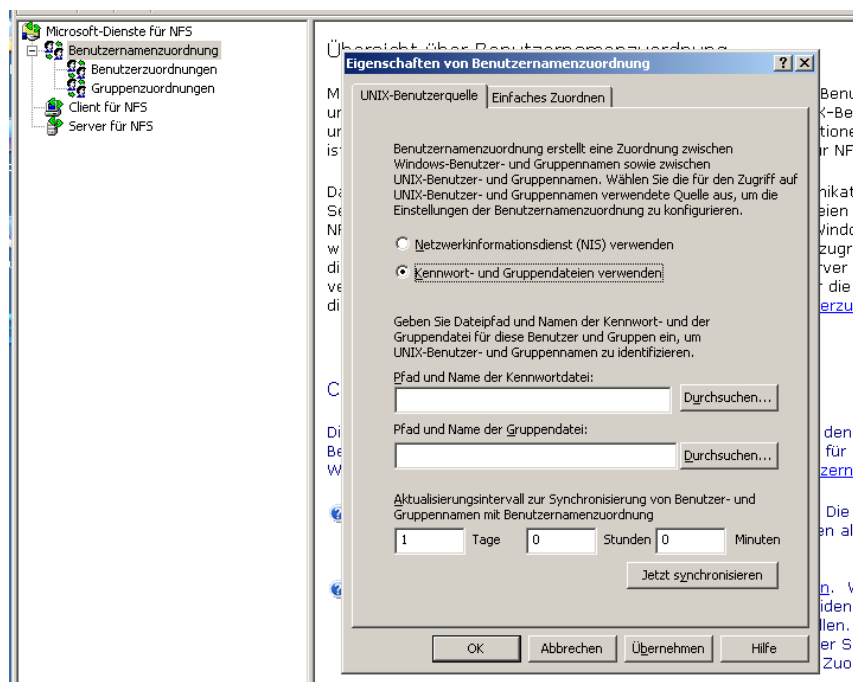
1.) Auf dem Windows 2003 Server die Funktionalität für NFS hinzufügen:

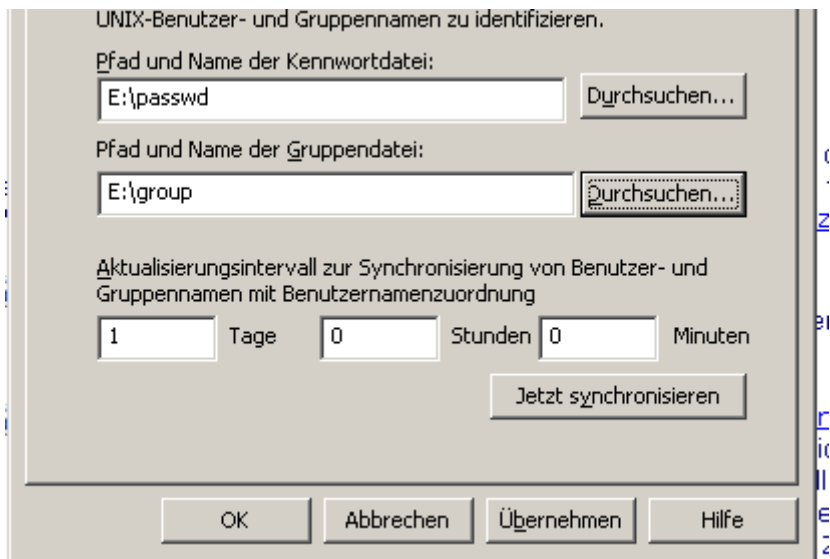
- Windows-Komponenten hinzufügen
- Weitere Datei- und Druckdienste für das Netzwerk



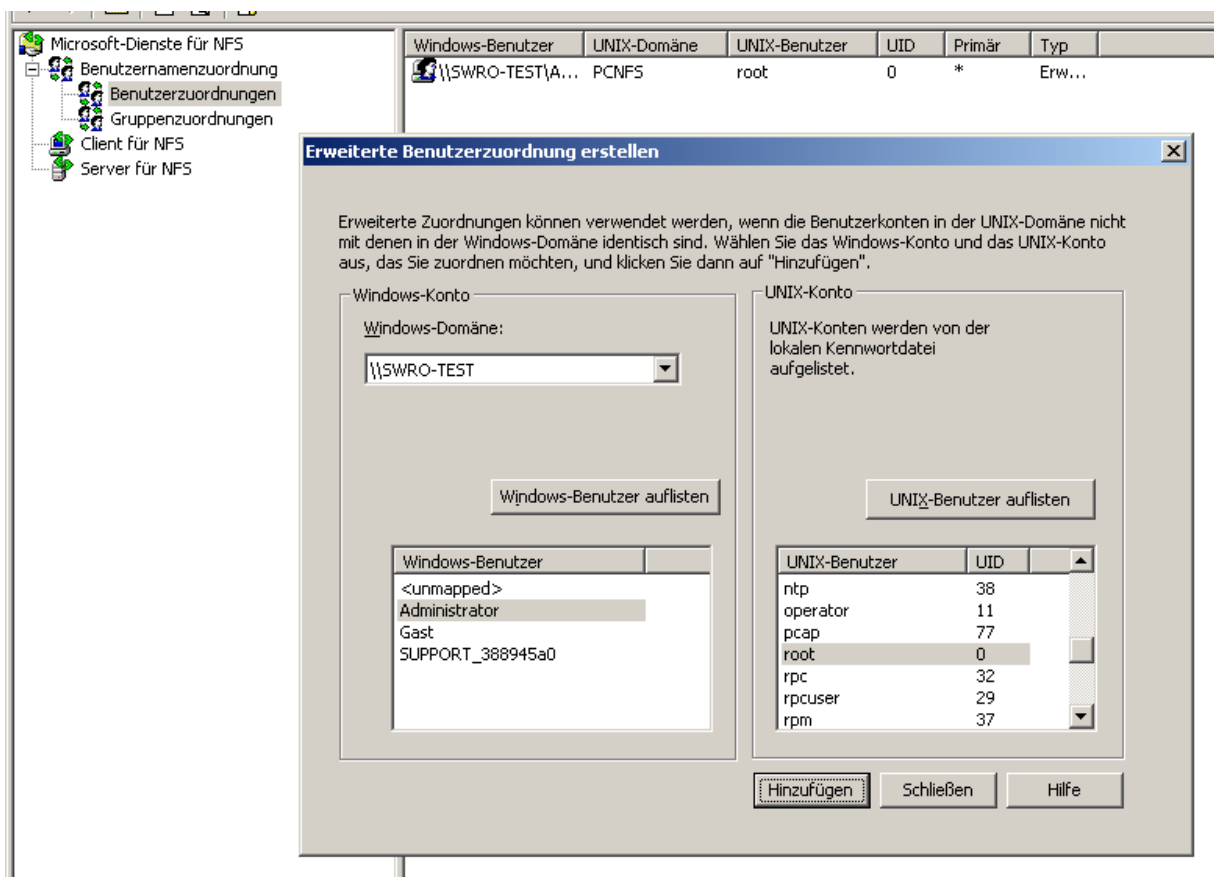
2.) mit z.B. WinSCP auf den ESX verbinden. Dort liegt im Verzeichnis /etc die Dateien passwd und group.

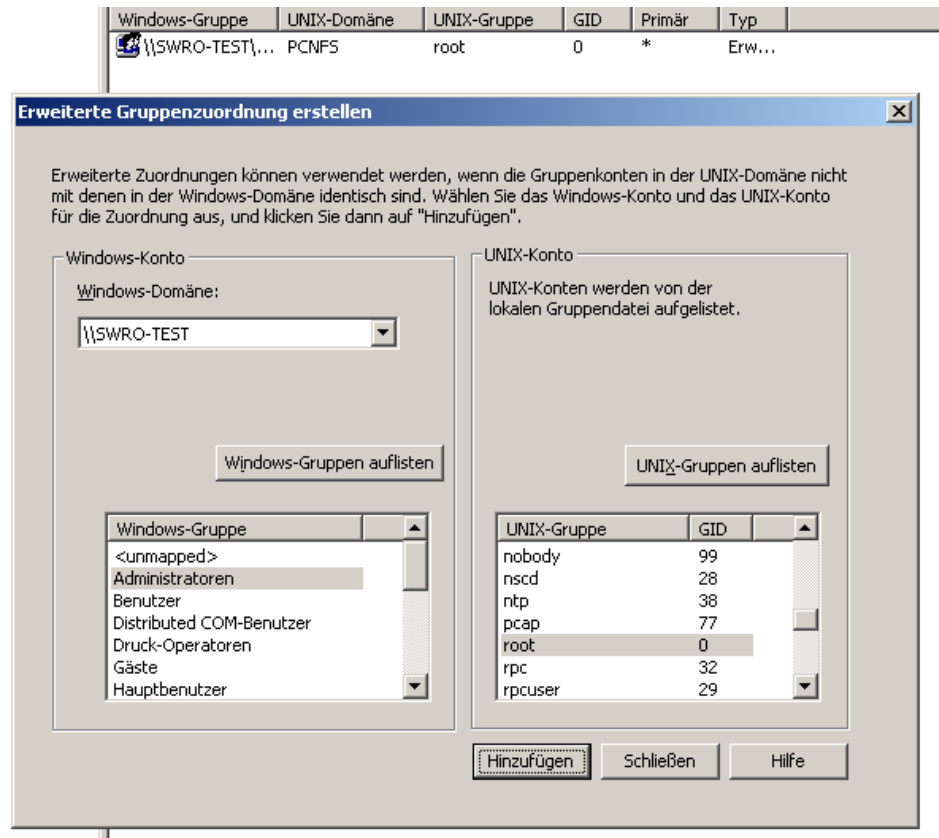
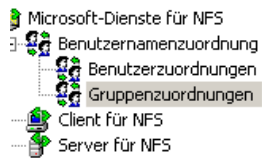
Beide Dateien auf deinen Windows 2003 Server in ein beliebiges Verzeichnis kopieren und dann wie im Screen zu sehen entsprechend auswählen und „Jetzt synchronisieren“ klicken.





3.) Unter Verwaltung Microsoftdienste für NFS durch Rechtsklick auf Benutzerzuordnung eine neue Zuordnung erstellen. Siehe Screen. Das gleiche für die Gruppenzuordnung.





4.) CMD auf Windows 2003 Server:

Folgende Kommandos ausführen:

nfsadmin server creatgroup ESXServer
(ESXServer=frei wählbarer Gruppenname)

nfsadmin server addmembers ESXServer 10.28.12.*
(10.28.12.* = IP-Kreis der Zugriff auf die Gruppe bekommen soll)

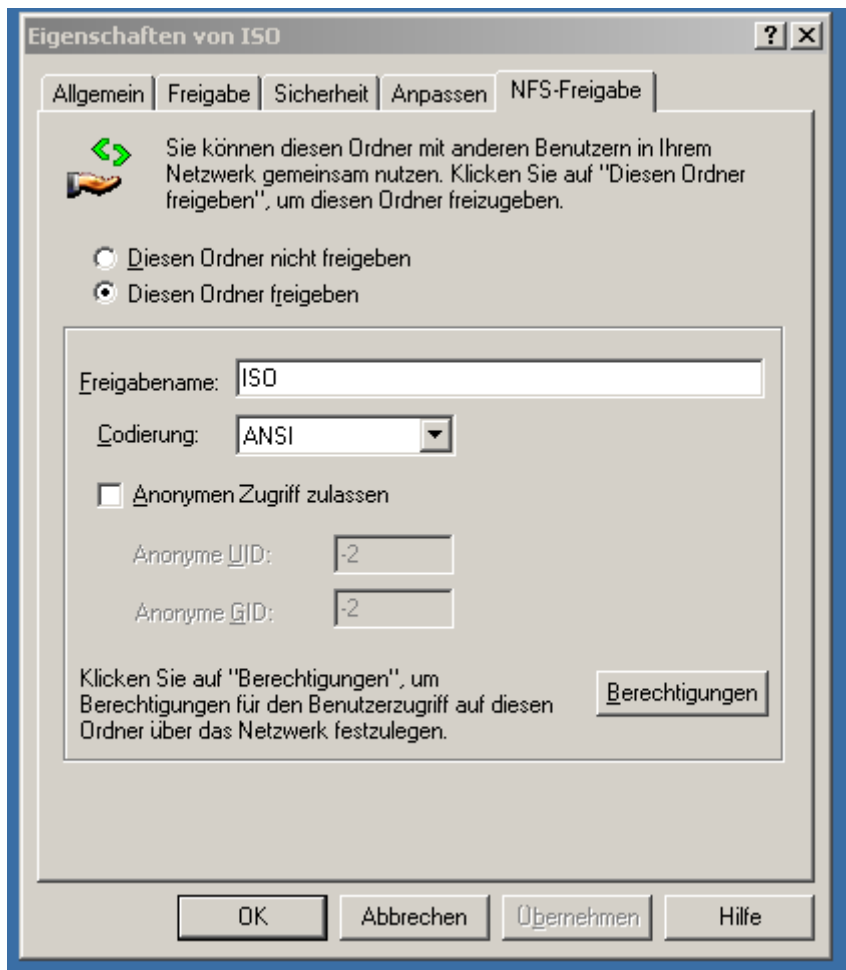
Zur Kontrolle:

nfsadmin server listmembers ESXServer

Nun sollte dann z.B. **ESXServer 10.28.12.*** erscheinen

5.) Anlegen einer Freigabe von NFS

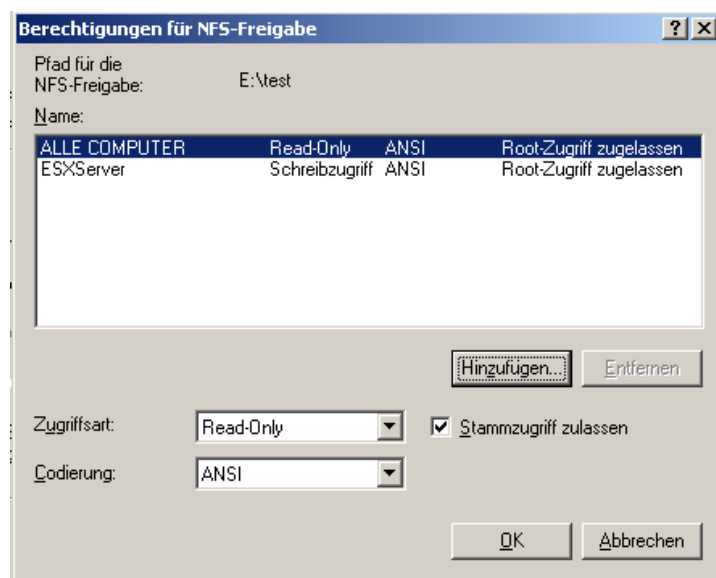
- siehe Screen



Nun die Eigenschaften

bearbeiten:

(Um ESXServer hier in der Liste aufzunehmen auf Hinzufügen klicken und WICHTIG: Haken setzen bei Stammzugriff zulassen)



FINALE:

NFS-Share in ESX einbinden:

.....

The screenshot shows the configuration window for adding an NFS share. It is divided into two sections: 'Properties' and 'Datastore Name'.
In the 'Properties' section, the 'Server' field contains '10.28.12.172' with examples 'nas, nas.it.com or 192.168.0.1' below it. The 'Folder' field contains '/ISO' with an example '/vols/vol0/datastore-001' below it. There is an unchecked checkbox labeled 'Mount NFS read only'.
In the 'Datastore Name' section, the field contains 'ISO-Files'.

Nun sollte es so aussehen:

Storage

Identification	Device	Capacity	Free	Type
datastore1	vmhba1:0:0:3	131,75 GB	121,65 GB	vmfs3
Test	10.28.12.228:/v...	2,71 TB	2,47 TB	NFS
Test-NFS	10.28.12.172:\test	2,14 GB	2,12 GB	NFS